



NOTA INFORMATIVA

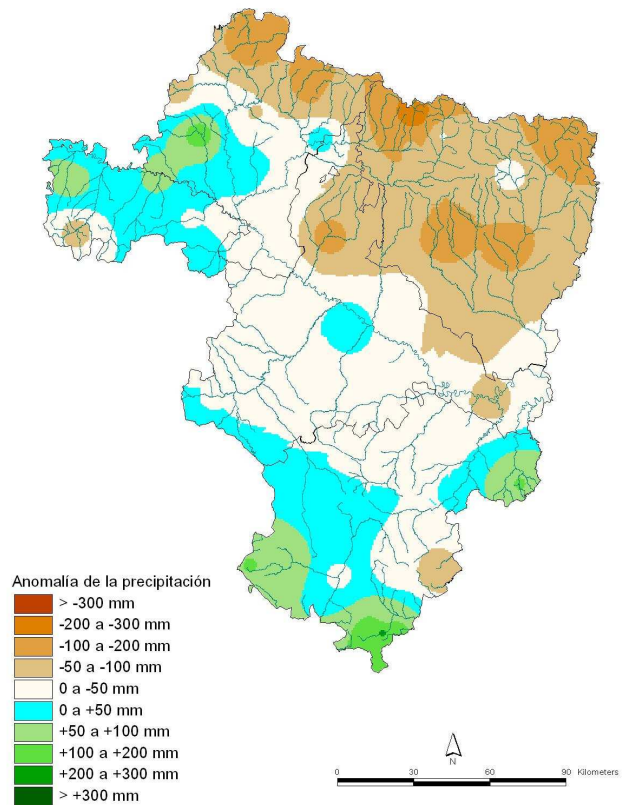
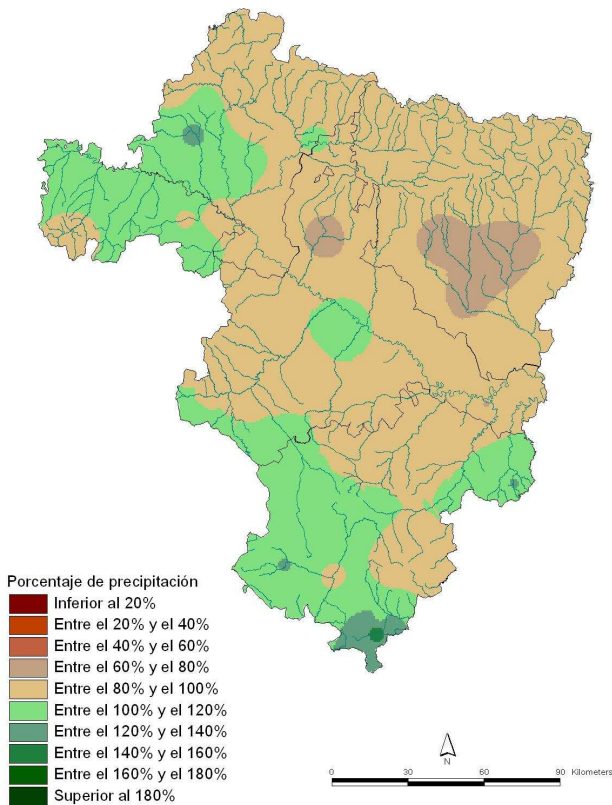
AÑO AGRÍCOLA 2007-2008

Precipitación acumulada en Aragón, La Rioja y Navarra hasta el mes de JULIO

En líneas generales, los porcentajes de precipitación acumulada respecto de la media durante el actual año agrícola (1 de septiembre 2007 a 31 de agosto 2008) hasta el 31 de julio, alcanzan en la mayor parte de Aragón, La Rioja y Navarra valores muy cercanos al 100 %, con variaciones que oscilan entre el 70 % en áreas de las Cinco Villas y Hoya de Huesca y alrededor del 130 % en la Sierra de Javalambre y en Tierra Estella. Las anomalías correspondientes suponen totales pluviométricos, hasta ese momento, cercanos a la precipitación normal en la mayor parte del territorio, con un rango entre -250 mm y 150 mm por debajo o por encima de lo habitual en áreas concretas según se refleja en el mapa.

Porcentaje de precipitación respecto de la media (1971-2000)
Año agrícola 2007-08. Actualizado a 31-07-08.

Anomalía de la precipitación sobre la normal (Media 1971-2000)
Año agrícola 2007-08. Actualizado a 31-07-08.



Esta nota informativa ha contado para su elaboración con la colaboración de los gobiernos de las Comunidades Autónomas de Aragón y La Rioja y de la Comunidad Foral de Navarra.

Zaragoza, 8 de agosto de 2008