



NOTA INFORMATIVA

Julio de 2009: Temperatura y precipitación medias en Aragón, La Rioja y Navarra

Temperaturas

Julio ha tenido un carácter predominantemente muy cálido, con anomalías que están entre 1º y 2º por encima de los valores medios del mes para el periodo de referencia (1971-2000).

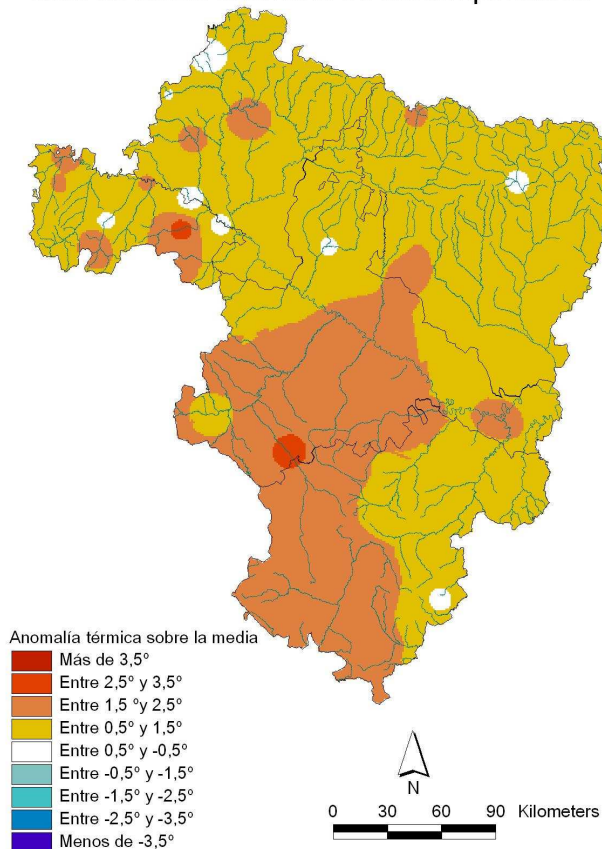
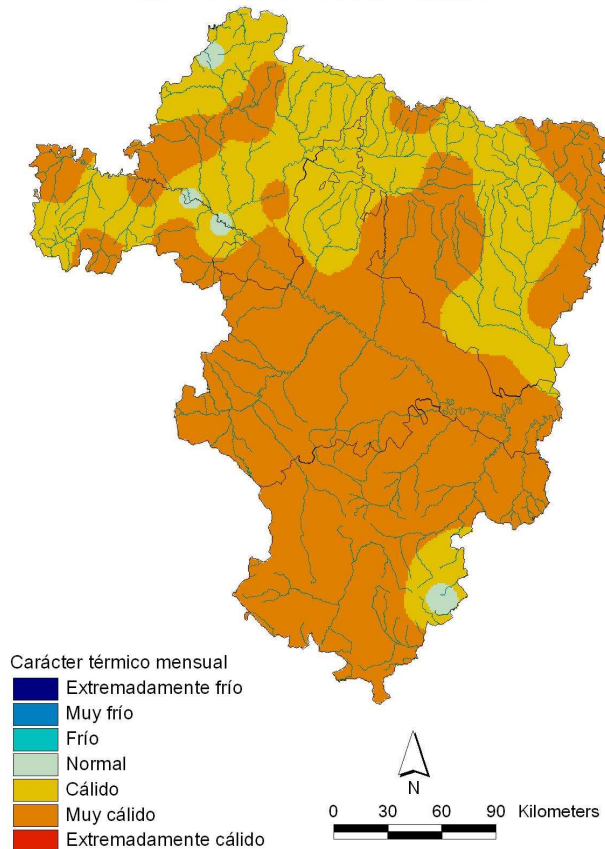
En **Aragón**, julio ha sido en general muy cálido; con áreas de carácter cálido en la cuenca del Cinca, Canal de Berdún y Cinco Villas, así como en Gúdar-Maestrazgo. El carácter muy cálido del mes se ha visto reflejado en el registro de varias efemérides mensuales de máximas (43,1º C en Zaragoza, el día 22) y de mínimas (21,5º C en Teruel, el día 23). Las anomalías alcanzaron hasta 2º por encima de las medias habituales.

En **La Rioja**, el mes ha sido, en general, cálido, con áreas de carácter muy cálido en la ribera alta y puntos de la Ibérica central y oriental. En la Rioja Baja, julio ha tendido a la normalidad. Las anomalías han sido del orden de 1º, con áreas que han superado las medias en 2º o más, como el valle del Cidacos.

En **Navarra**, julio ha tenido un carácter predominantemente cálido; muy cálido en la Ribera Baja, Tierra Estella y la Cuenca de Pamplona. En la Ribera Alta y zona de Aralar, ha sido normal. Las anomalías medias han sido del orden de 1º sobre la media.

Julio de 2009: carácter térmico

Julio de 2009: anomalía de las temperaturas



Precipitaciones

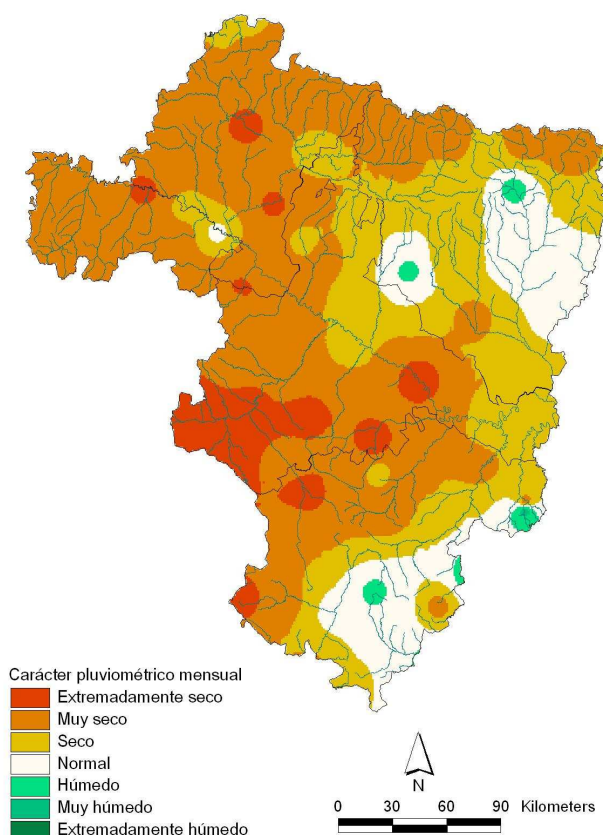
El carácter dominante del mes de julio ha sido seco o muy seco, con modificaciones locales debidas a las precipitaciones convectivas típicas de la estación. El porcentaje medio de precipitación en todo el territorio ha sido del 36% con respecto a la normal.

En **Aragón**, salvo en la cuenca del Cinca, Hoya de Huesca y la Ibérica oriental de Teruel, donde ha sido normal, julio ha tenido carácter seco o muy seco. En la cuenca del Jalón, Albaracín y centro-sur de la provincia de Zaragoza ha sido extremadamente seco. Los porcentajes de precipitación registrada sobre la media han sido muy contrastados, desde menos del 20% al oeste hasta cerca del 200% en el Matarraña.

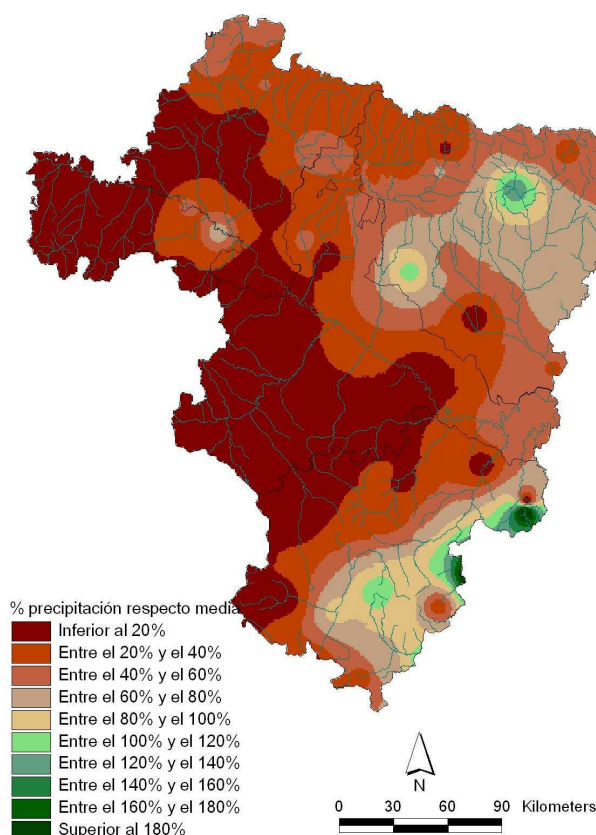
En **La Rioja**, julio ha sido muy seco en general. En la Rioja Baja ribereña, los chubascos y tormentas han hecho que el mes tienda a la normalidad. Los porcentajes de precipitación son inferiores al 20% de las medias de referencia en casi toda la Comunidad.

En **Navarra**, el mes ha sido predominantemente muy seco, extremadamente seco en la Cuenca de Pamplona y seco en la Ribera Alta y cuenca del Bidasoa. Los porcentajes oscilan entre los inferiores al 20% hasta alrededor del 50% con respecto a las normales.

Julio 2009: carácter de la precipitación



Julio 2009: porcentaje respecto de la media



Esta nota informativa ha contado para su elaboración con la colaboración de los gobiernos de las Comunidades Autónomas de Aragón y La Rioja y de la Comunidad Foral de Navarra.

Zaragoza, 6 de agosto de 2009.

NOTA SOBRE LA INTERPRETACIÓN DEL CARÁCTER TÉRMICO Y DE LA PRECIPITACIÓN: En una serie de datos, como los de temperaturas medias y precipitaciones, se puede establecer una segmentación de la misma según su forma: los percentiles. Si se divide en cinco partes se habla de quintiles (0%-20%, 20%-40%, 40%-60%, 60%-80%, 80%-100%). Así, un dato tiene carácter: Extremadamente seco/frío cuando es menor que el mínimo de los datos para el periodo de referencia (1971-2000) Muy seco / muy frío cuando es inferior al 20% del número de veces que aparece ese dato en la serie en ese periodo Seco / frío cuando está comprendido entre el 20% y el 40% del número de veces que aparece ese dato en la serie en ese periodo Normal cuando está comprendido entre el 40% y el 60% del número de veces que aparece ese dato en la serie en ese periodo Húmedo / cálido cuando el dato está entre el 60% y el 80% del número de veces que aparece ese dato en la serie en ese periodo Muy húmedo / muy cálido cuando es superior al 80% del número de veces que aparece ese dato en la serie en ese periodo Extremadamente húmedo/cálido cuando supera al valor máximo del periodo de referencia.