

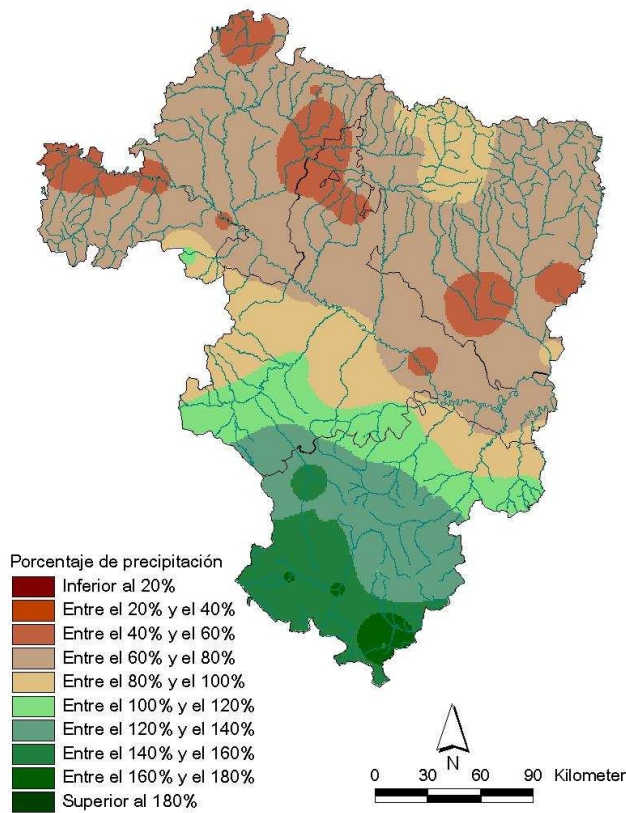


AÑO AGRÍCOLA 2009-2010

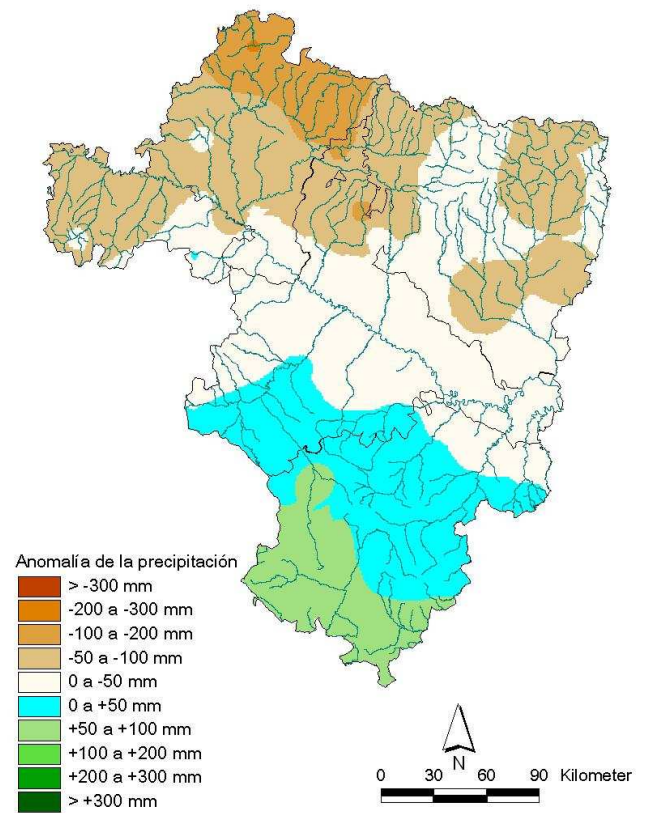
Precipitación acumulada en Aragón, La Rioja y Navarra en PRIMAVERA (mar-abr-may)

Los porcentajes de precipitación acumulada respecto de la media de referencia (1971-2000) durante la primavera (1 de marzo a 31 de mayo) del actual año agrícola en curso (1 de septiembre 2009 a 31 de agosto 2010) han arrojado en el conjunto de Aragón, La Rioja y Navarra un promedio del 86%, con valores regionales del 99%, 66% y 64%, respectivamente. Las variaciones en su distribución territorial oscilan entre el 50% en la Navarra atlántica, riberas de la Rioja Alta y Media, Cinco Villas y Monegros y superiores al 150% en la Ibérica turolense. Las anomalías correspondientes suponen, para esta estación, balances pluviométricos algo inferiores a lo habitual en la mayor parte del territorio, con déficits acumulados cercanos a los 200 mm en la Navarra nordoccidental y el Pirineo navarro y superávits sobre las cantidades normales de alrededor de los 100 mm en el suroeste de la provincia de Teruel

Porcentaje de precipitación respecto de la media (1971-2000)
Año agrícola 2009-10. Primavera (mar-abr-may)



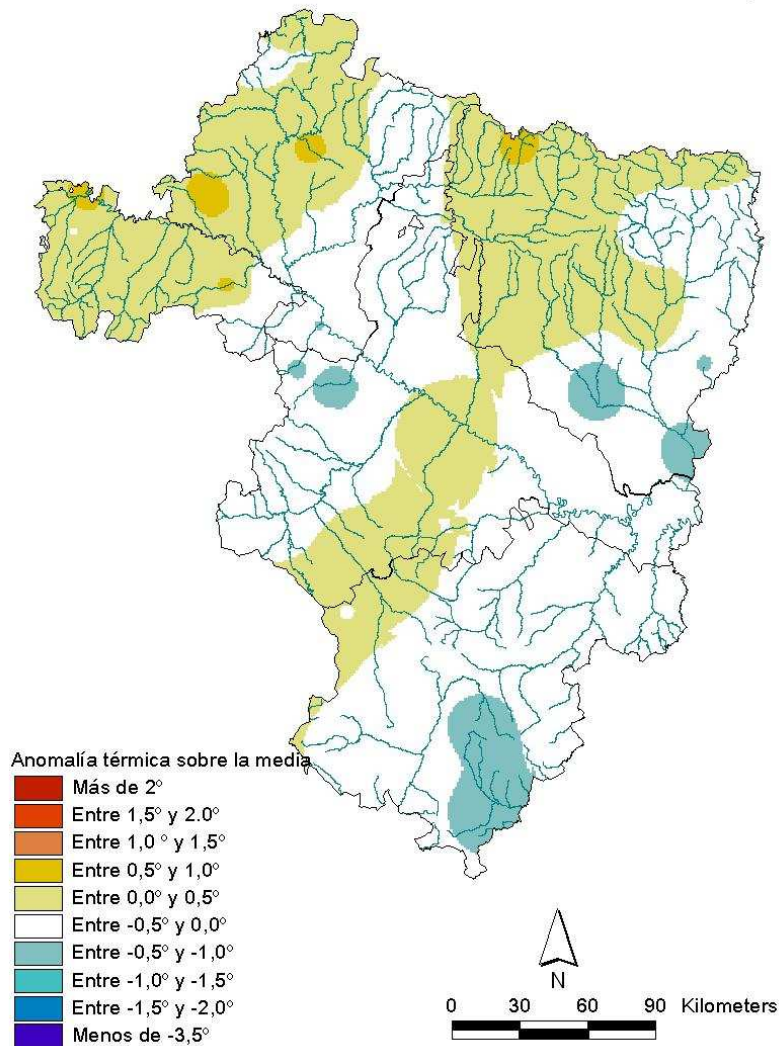
Anomalía de la precipitación sobre la normal: media 1971-2000
Año agrícola 2009-10. Primavera (mar-abr-may)



Anomalía de temperaturas en Aragón, La Rioja y Navarra en PRIMAVERA (mar-abr-may)

Las anomalías térmicas de la pasada primavera (trimestre comprendido entre el 1 de marzo de 2010 y el 31 de mayo de 2010), respecto de las temperaturas medias del periodo de referencia (1971-2000), han sido prácticamente nulas en el conjunto de Aragón, La Rioja y Navarra, con un valor promedio próximo a los 0° C y unos valores regionales del -0'1°, 0'2 ° y 0'0°, respectivamente. Marzo y mayo tuvieron un carácter frío, mientras abril fue muy cálido, compensando el promedio estacional. Su distribución espacial oscila entre medias 1° C por debajo de las habituales en el Moncayo, los Monegros, Bajo Cinca y Teruel-Javalambre y 1° C superiores, para esta estación, en la Jacetania, Cuenca de Pamplona, Tierra Estella y La Rioja Media y Alta.

Anomalía térmica PRIMAVERA (mar-abr-may)



Esta nota ha contado para su elaboración con la colaboración de los gobiernos de las Comunidades Autónomas de Aragón y La Rioja y de la Comunidad Foral de Navarra. Los datos empleados son provisionales y están sujetos a una posterior validación.

Zaragoza, 17 de junio de 2010