



AVANCE CLIMATOLÓGICO MENSUAL

Junio de 2011: Temperatura media y precipitación en Aragón, La Rioja y Navarra

Temperaturas

En términos generales y para toda nuestra demarcación, **junio** ha tenido un carácter térmico **cálido**. Las anomalías de las medias alcanzaron un promedio de **+0,6° C** por encima de los valores de la serie 1971-2000.

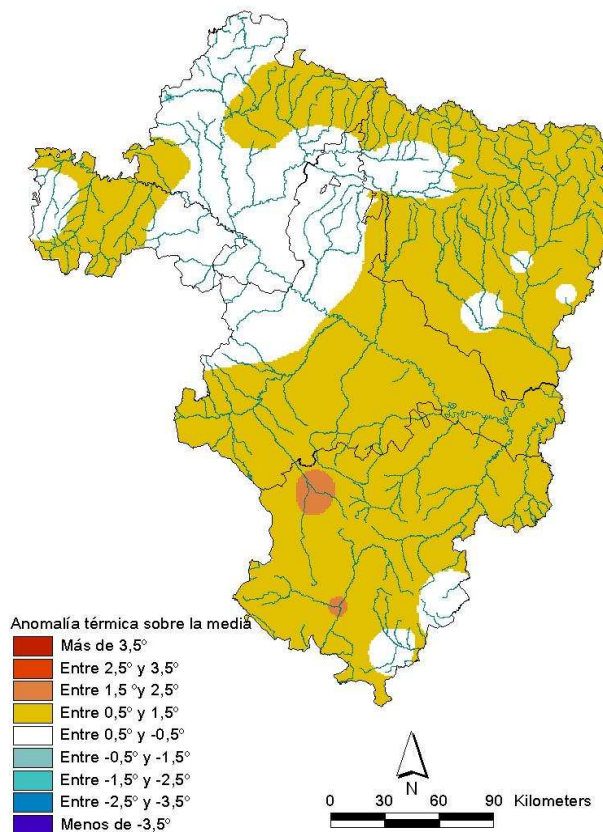
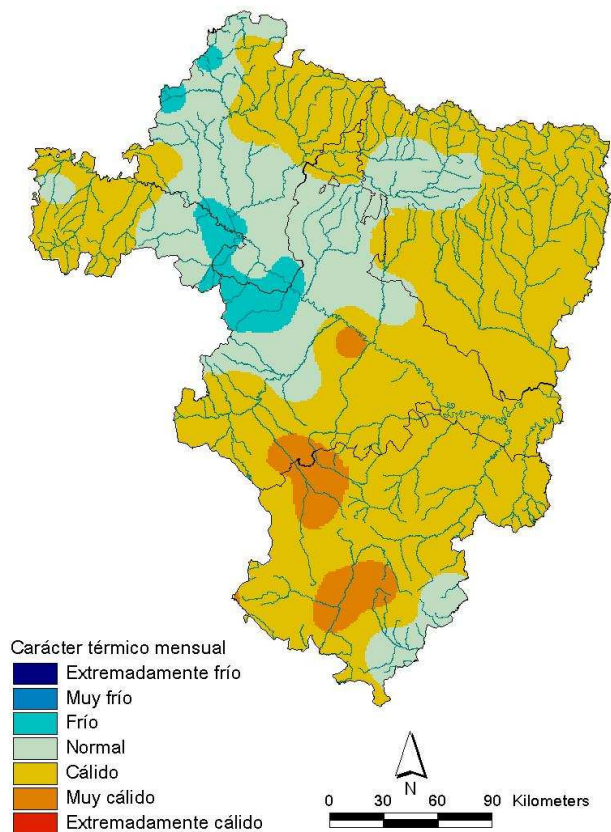
En **Aragón**, el mes ha sido **cálido**, con áreas extremadamente cálidas en el Jiloca, Campo de Daroca, Zaragoza y Teruel, y con tendencia a normal en Gúdar-Javalambre y Cinco Villas. En Tarazona y Campo de Borja, por el contrario, ha tenido un carácter frío. Las anomalías registradas oscilan entre -0,5° en el área del Moncayo y +2,0° en Calamocha, con un promedio general de **+0,8°** sobre las medias habituales del mes.

En **La Rioja**, junio también ha tenido un carácter **cálido** de promedio, con tendencia a frío en la Rioja Baja y a normal en la Rioja Media. El promedio de las anomalías fue de **+0,5° C**, oscilando entre valores de -0,5° a +1,5° de media.

En **Navarra**, en general el mes ha sido ligeramente **cálido**, pero con tendencia a normal en el sur y oeste, incluso a frío en Aralar y la Ribera. Las anomalías arrojan un promedio de **+0,3°** con respecto a los valores de referencia, oscilando entre -0,5° y +1,0° entre sus extremos.

Junio 2011: carácter térmico

Junio 2011: anomalía de las temperaturas



Precipitaciones

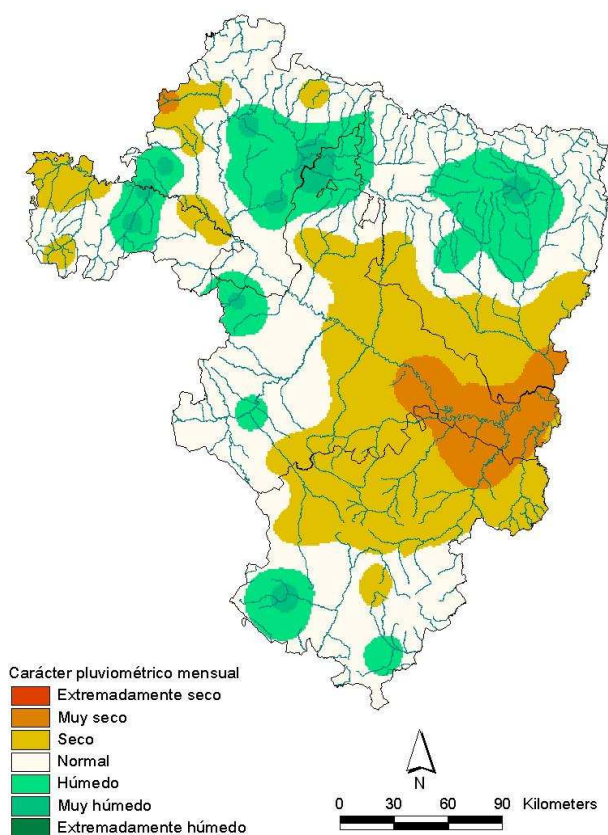
El carácter de las precipitaciones del mes de **junio**, de promedio para todo el territorio, ha sido **normal**, pero con una distribución irregular producto de la actividad tormentosa propia del mes: desde un comportamiento muy seco en el curso bajo del Ebro a focos muy húmedos en el Prepirineo y puntos del Sistema Ibérico. El porcentaje medio de precipitación ha sido del **84%** con respecto a los valores medios del mes y para el periodo de referencia 1971-2000.

En **Aragón**, el carácter del mes ha sido **seco**, pero contrastado: muy seco en el Bajo Aragón y muy húmedo en puntos del somontano pirenaico, Moncayo, Albarracín y Javalambre. El porcentaje de precipitación sobre la media ha sido del **76%**, oscilando entre el 10% en el Bajo Cinca y el 170% en el Sobrarbe.

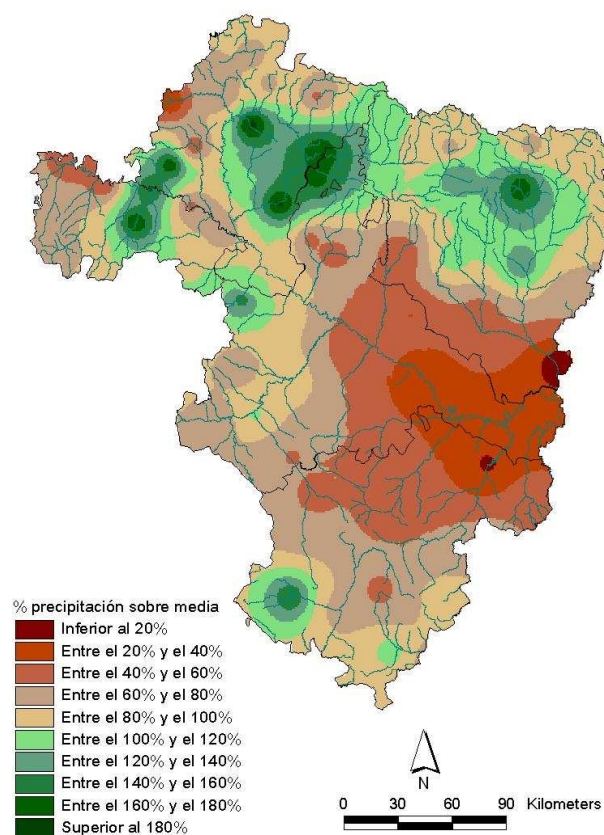
En **La Rioja**, junio tendió a **normal** en general, pero fue húmedo en la Rioja Media y con tendencia a seco en los valles de la Rioja Baja y Alta. El porcentaje de precipitación alcanzó el **86%** de promedio, con rango entre el 40% en Cenicero y el 180% en áreas de los Cameros.

En **Navarra**, el carácter pluviométrico del mes ha sido **normal**. En Pamplona, Navarra Media y sur de Tierra Estella, fue húmedo o muy húmedo. Por el contrario, en puntos del Pirineo y sur de Aralar, junio fue seco o muy seco. El porcentaje promedio del mes fue del **99%**, con anomalías entre el 20% en Alsasua y el 180% en Pamplona.

Junio 2011: carácter de la precipitación



Junio 2011: porcentaje respecto a la media



Esta nota ha contado para su elaboración con la colaboración de los gobiernos de las Comunidades Autónomas de Aragón y La Rioja y de la Comunidad Foral de Navarra. Los datos empleados son provisionales y están sujetos a una posterior validación.

Zaragoza, 6 de julio de 2011

©AEMET: Autorizado el uso de la información y su reproducción citando AEMET como autora de la misma

NOTA SOBRE LA INTERPRETACIÓN DEL CARÁCTER TÉRMICO Y DE LA PRECIPITACIÓN: En una serie de datos, como los de temperaturas medias y precipitaciones, se puede establecer una segmentación de la misma según su forma: los percentiles. Si se divide en cinco partes se habla de quintiles (0%-20%, 20%-40%, 40%-60%, 60%-80%, 80%-100%). Así, un dato tiene carácter: Extremadamente seco/frío cuando es menor que el mínimo de los datos para el periodo de referencia (1971-2000) Muy seco / muy frío cuando es inferior al 20% del número de veces que aparece ese dato en la serie en ese periodo Seco / frío cuando está comprendido entre el 20% y el 40% del número de veces que aparece ese dato en la serie en ese periodo Normal cuando está comprendido entre el 40% y el 60% del número de veces que aparece ese dato en la serie en ese periodo Húmedo / cálido cuando el dato está entre el 60% y el 80% del número de veces que aparece ese dato en la serie en ese periodo Muy húmedo / muy cálido cuando es superior al 80% del número de veces que aparece ese dato en la serie en ese periodo Extremadamente húmedo/cálido cuando supera al valor máximo del periodo de referencia.