



AVANCE CLIMATOLÓGICO MENSUAL

Octubre de 2011: Temperatura media y precipitación en Aragón, La Rioja y Navarra

Temperaturas

En general y para el conjunto de nuestra demarcación, **octubre** tuvo un carácter térmico **cálido**. Las anomalías registradas promediaron **+1,3º** por encima de los valores medios del mes para el periodo de referencia 1971-2000.

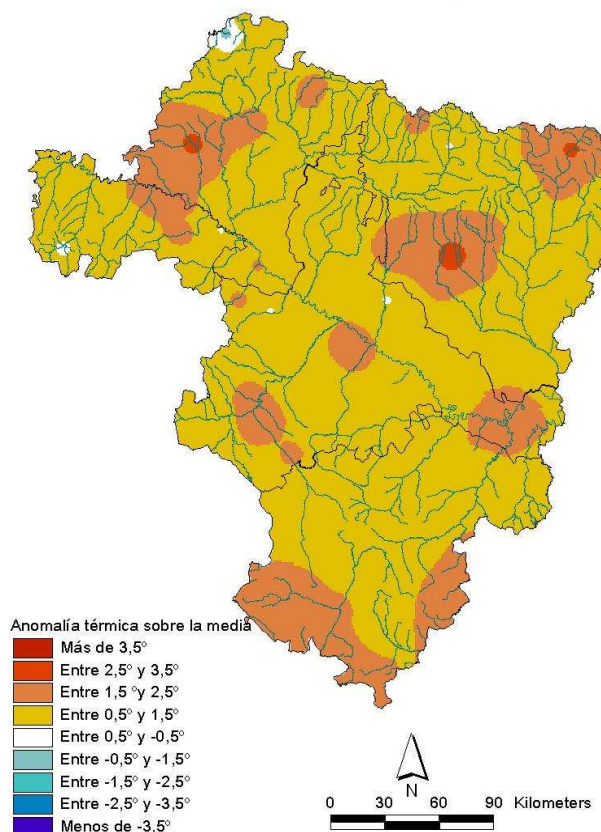
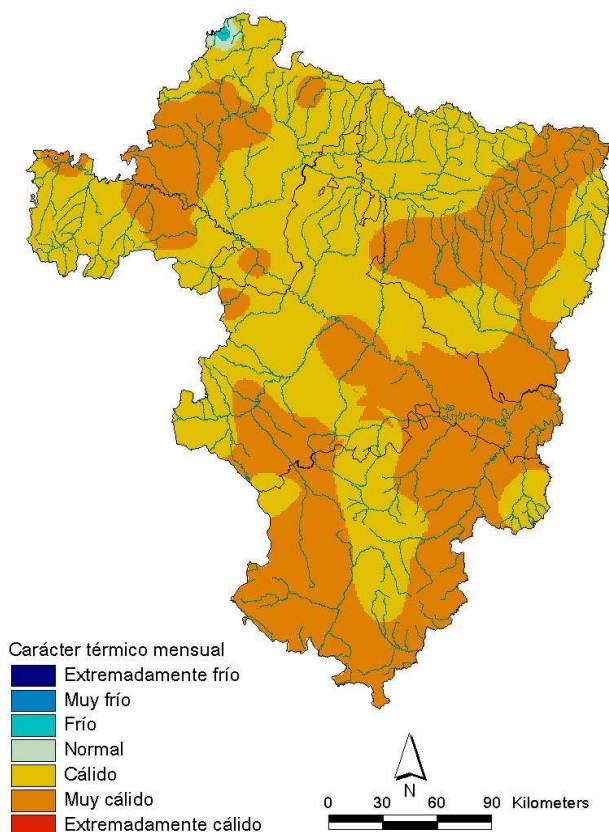
En **Aragón**, el mes fue entre **cálido** y **muy cálido**, con tendencia a temperaturas algo más elevadas al este y sur de la Comunidad. Las anomalías observadas oscilan entre **+2,9º** en Huesca-Pirineos y **+0,5º** en el Campo de Borja, con un promedio de **+1,3º** con respecto a las medias habituales del mes.

En **La Rioja**, octubre ha tenido un carácter **cálido**, con tendencia a muy cálido en la Rioja Media. El promedio de las anomalías fue de **+1,1º**, oscilando entre valores de **+0,5º** en Rincón de Soto y de **+1,8º** en Logroño-Agoncillo.

En **Navarra**, el mes también ha sido **cálido** en conjunto, muy cálido en Tierra-Estella y Ribera del Alto Ebro y normal en Norte de Aralar. Las anomalías arrojan un promedio de **+1,3º** con respecto a las medias de referencia, oscilando entre **-0,5º** en Artikutza y **+2,8º** en Estella.

Octubre 2011: carácter térmico

Octubre 2011: anomalía temperaturas



Precipitaciones

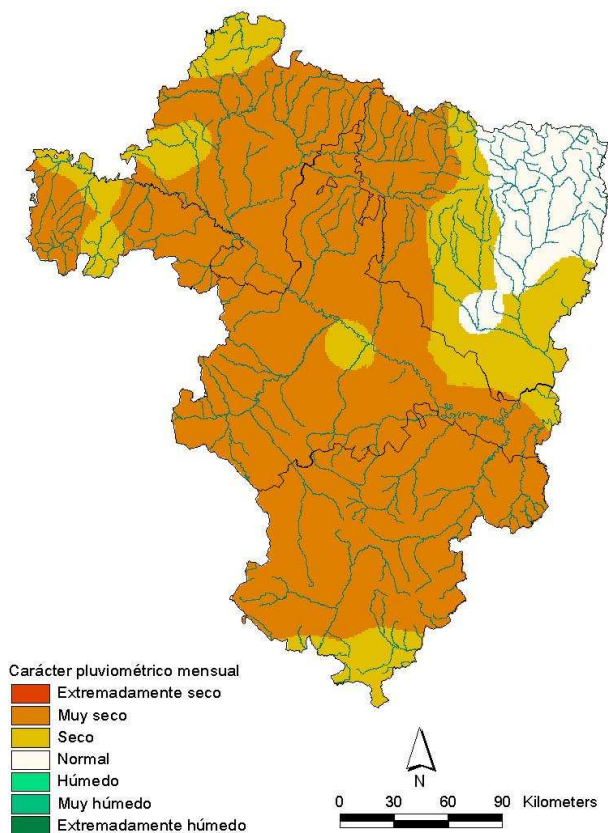
El carácter de las precipitaciones del mes de **octubre**, de promedio para todo el territorio, puede calificarse de **muy seco**. El porcentaje de precipitación ha sido del **36%** con respecto a los valores medios del mes y para el periodo de referencia 1971-2000.

En **Aragón**, el carácter del mes ha sido **muy seco** en la mayor parte del territorio, siendo normal en Alto Cinca y Ribagorza y sólo seco en Alto Gállego, Hoya de Huesca, Zaragoza y Javalambre. El porcentaje de precipitación sobre la media ha sido del **36%**, oscilando entre el 5% en el Matarraña y el 100% en el Refugio de Góriz.

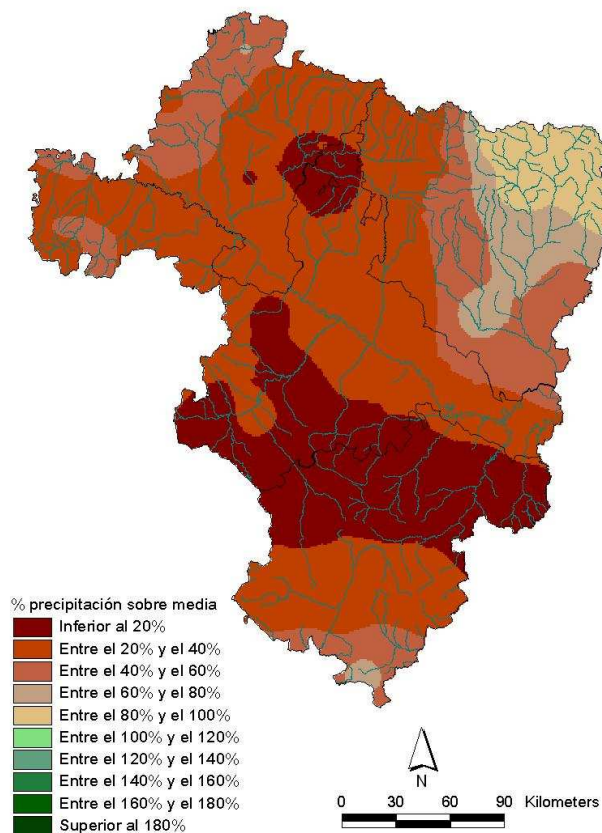
En **La Rioja**, octubre presentó un carácter **muy seco** de promedio, siendo sólo seco en el valle de la Rioja Alta y en Los Cameros. El porcentaje de precipitación alcanzó el **35%** de promedio, oscilando entre el 25% en Rincón de Soto y el 50% en Haro.

En **Navarra**, el carácter pluviométrico del mes ha sido **muy seco**, sólo seco en la Zona Nordoccidental y Tierra-Estella. El porcentaje promedio del mes fue del **36%**, con anomalías entre el 10% en Yesa y el 60% en Doneztebe-Santesteban.

Octubre 2011: carácter de la precipitación



Octubre 2011: porcentaje respecto a la media



Esta nota ha contado para su elaboración con la colaboración de los gobiernos de las Comunidades Autónomas de Aragón y La Rioja y de la Comunidad Foral de Navarra. Los datos empleados son provisionales y están sujetos a una posterior validación.

Zaragoza, 4 de noviembre de 2011

©AEMET: Autorizado el uso de la información y su reproducción citando AEMET como autora de la misma

NOTA SOBRE LA INTERPRETACIÓN DEL CARÁCTER TÉRMICO Y DE LA PRECIPITACIÓN: En una serie de datos, como los de temperaturas medias y precipitaciones, se puede establecer una segmentación de la misma según su forma: los percentiles. Si se divide en cinco partes se habla de quintiles (0%-20%, 20%-40%, 40%-60%, 60%-80%, 80%-100%). Así, un dato tiene carácter: Extremadamente seco/frío cuando es menor que el mínimo de los datos para el periodo de referencia (1971-2000) Muy seco / muy frío cuando es inferior al 20% del número de veces que aparece ese dato en la serie en ese periodo Seco / frío cuando está comprendido entre el 20% y el 40% del número de veces que aparece ese dato en la serie en ese periodo Normal cuando está comprendido entre el 40% y el 60% del número de veces que aparece ese dato en la serie en ese periodo Húmedo / cálido cuando el dato está entre el 60% y el 80% del número de veces que aparece ese dato en la serie en ese periodo Muy húmedo / muy cálido cuando es superior al 80% del número de veces que aparece ese dato en la serie en ese periodo Extremadamente húmedo/cálido cuando supera al valor máximo del periodo de referencia.