



**AVANCE CLIMATOLÓGICO MENSUAL**

**ENERO de 2014: Temperatura media y precipitación en Aragón, La Rioja y Navarra**

**Temperaturas**

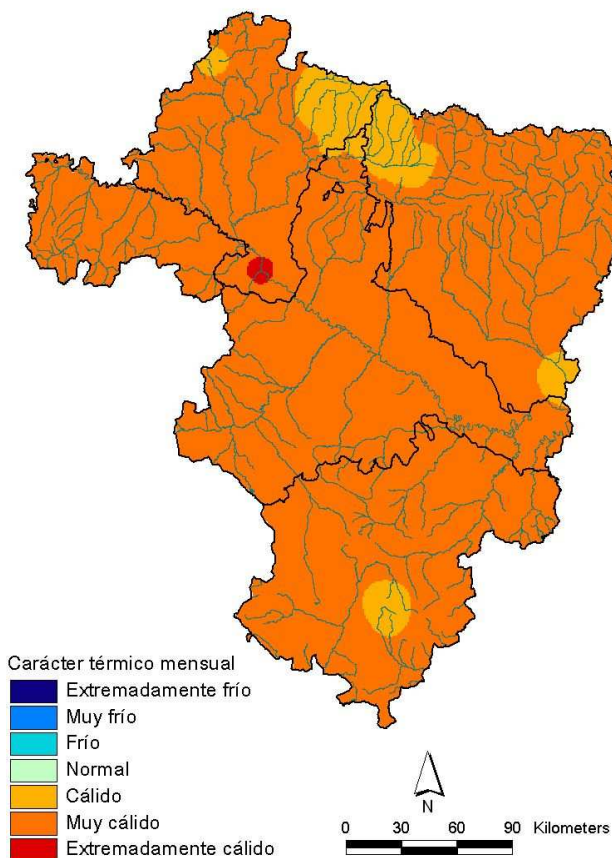
En general y para el conjunto de nuestra demarcación, el mes de **diciembre** tuvo un carácter térmico **muy cálido**. Las anomalías registradas alcanzaron una media de **2,1 °C** por encima de los valores normales del mes para el periodo de referencia 1971-2000.

En **Aragón**, el mes tuvo un comportamiento **muy cálido** en términos generales. En la Jacetania, el Bajo Cinca y puntos de Teruel fue cálido. Las anomalías observadas oscilan entre 1,0 °C en Aragués del Puerto y 3,1 °C en Calamocha, con un promedio de **2,1 °C** con respecto a las medias habituales del mes.

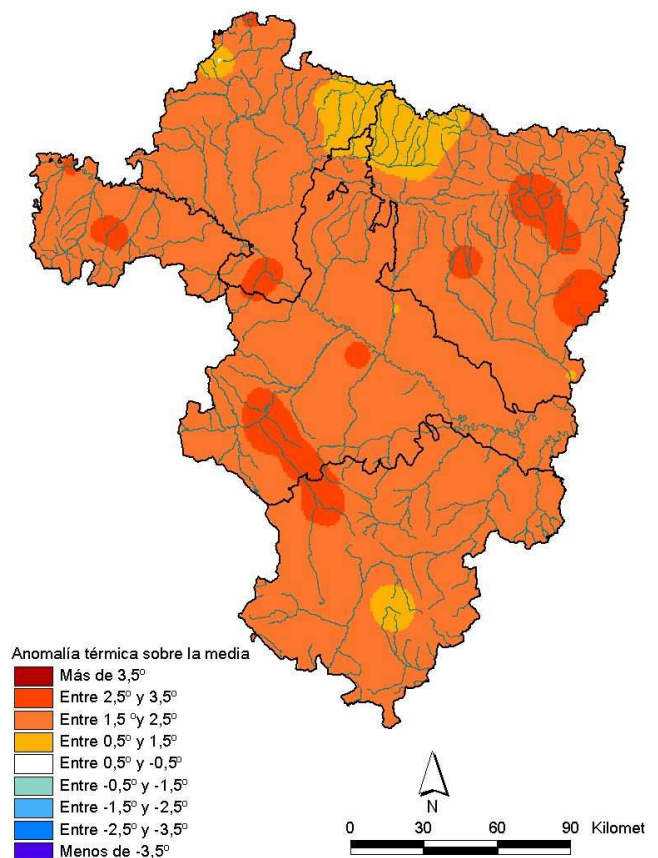
En **La Rioja**, enero tuvo un carácter **muy cálido** en todo su territorio. El promedio de las anomalías fue de **2,2 °C**, oscilando entre 1,6° en Calahorra y 3,0° en Torrecilla en Cameros.

En **Navarra**, como valoración global, el mes fue también **muy cálido**. En Pirineos y Norte de Aralar fue cálido y en Tudela extremadamente cálido. Las anomalías alcanzaron un promedio de **2,0 °C** por encima de las medias de referencia, oscilando entre 0,5° en Leitza y 2,8° en Tudela.

Enero 2014: carácter térmico



Enero 2014: anomalía de las temperaturas



## Precipitaciones

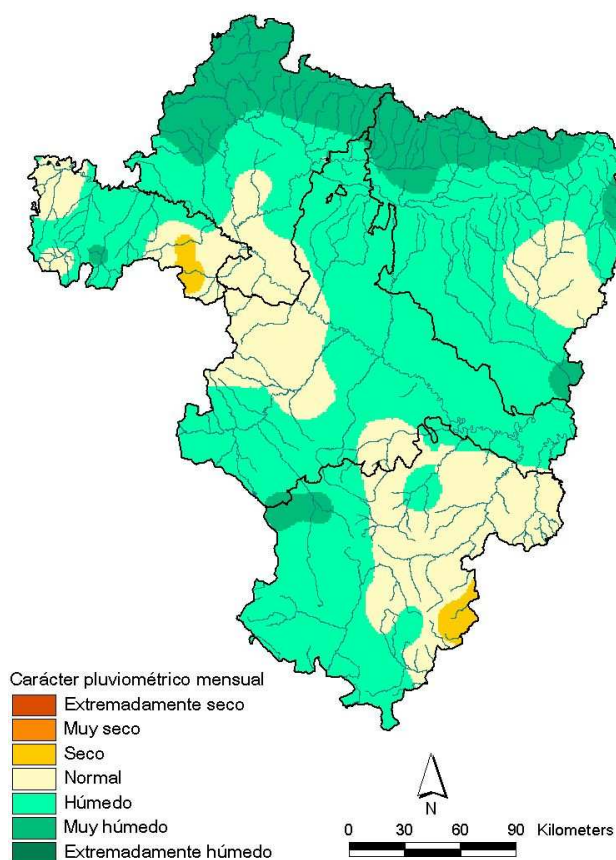
El carácter de las precipitaciones de **enero**, en general y para todo nuestro ámbito territorial, ha sido **húmedo**. El porcentaje de precipitación promedio fue del **127%** con respecto a los valores medios del mes para el periodo de referencia 1971-2000.

En **Aragón**, el carácter de enero ha sido **húmedo** en términos generales, pero con cierta variabilidad: seco en el Maestrazgo, normal en el Moncayo, cuenca del Jalón, Cinca medio y este de Teruel y húmedo en el resto –incluso muy húmedo en el Pirineo, Bajo Cinca y Jiloca-. El porcentaje de precipitación con respecto a la media alcanzó el **126%**, con un rango que osciló entre el 51% en Mosqueruela y el 218% en Canfranc.

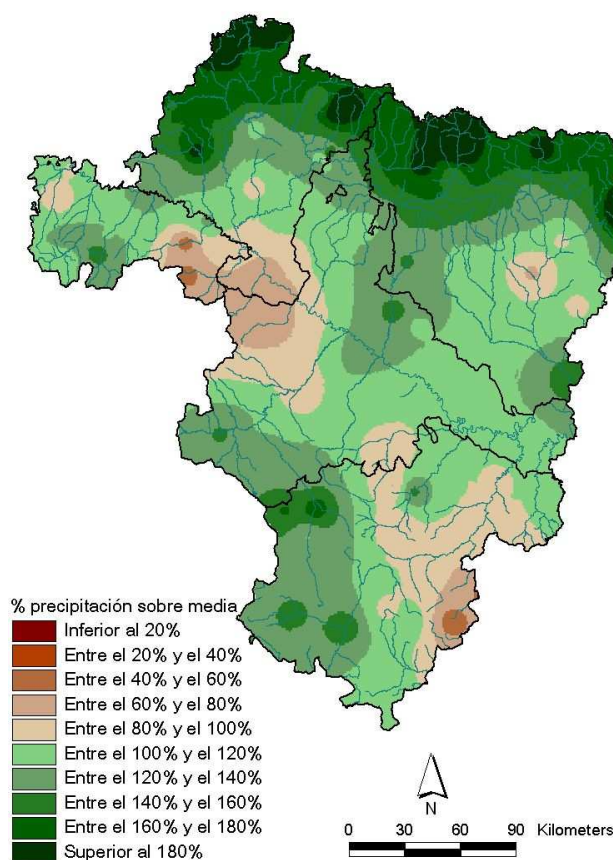
En **La Rioja**, el mes en general se comportó entre **normal** y **húmedo**. En la Rioja Alta fue normal, en la Media húmedo –incluso muy húmedo en puntos de la sierra- y en la Baja normal o seco. El porcentaje de precipitación con respecto a la normal supuso un **106%** de promedio, oscilando entre el 51% en Arnedo y alrededor del 140% en Anguiano-Valvanera.

En **Navarra**, el carácter pluviométrico de enero fue **húmedo**, aunque con un evidente gradiente norte-sur: muy húmedo en el tercio norte y oeste, húmedo en la franja intermedia y normal en el sur. El porcentaje de precipitación con respecto a la normal promedió un **143%**, con anomalías entre el 72% en Tudela y el 234% en Artikutza.

Enero 2014: carácter de la precipitación



Enero 2014: porcentaje respecto a la media



Esta nota ha contado para su elaboración con la colaboración de los gobiernos de las Comunidades Autónomas de Aragón y La Rioja y de la Comunidad Foral de Navarra. Los datos empleados son provisionales y están sujetos a una posterior validación.

Zaragoza, 6 de febrero del 2014

©AEMET: Autorizado el uso de la información y su reproducción citando AEMET como autora de la misma

NOTA SOBRE LA INTERPRETACIÓN DEL CARÁCTER TÉRMICO Y DE LA PRECIPITACIÓN: En una serie de datos, como los de temperaturas medias y precipitaciones, se puede establecer una segmentación de la misma según su forma: los percentiles. Si se divide en cinco partes se habla de quintiles (0%-20%, 20%-40%, 40%-60%, 60%-80%, 80%-100%). Así, un dato tiene carácter: Extremadamente seco / frío cuando es menor que el mínimo de los datos para el periodo de referencia (1971-2000). Muy seco / muy frío cuando el dato se encuentra entre el 0 y el 20% de los datos ordenados de la serie en ese periodo. Seco / frío cuando está comprendido entre el 20% y el 40% de los datos ordenados de la serie en ese periodo. Normal cuando está comprendido entre el 40% y el 60% de los datos ordenados de la serie en ese periodo. Húmedo / cálido cuando el dato está entre el 60% y el 80% de los datos ordenados de la serie en ese periodo. Muy húmedo / muy cálido cuando el dato se encuentra entre el 80% y el 100% los datos ordenados de la serie en ese periodo. Extremadamente húmedo / cálido cuando supera al valor máximo del periodo de referencia.